

国税庁HPより令和5年分の所得税等の確定申告書 (案)

○売上(収入)金額の明細 ※登録番号を記載する場合には、先頭に「T」を付けた上で13桁の数字を記入してください。

売上先名	所在地	登録番号(法人番号)(※)	売上(収入)金額
例：〇〇商店	東京都〇〇区△△-◇◇-〇〇	T×××××-〇〇〇〇-□□□□	123,456,789
上記以外の売上先の計(雑収入を含む)			合計

FA3051

整理番号

◎本年における特殊事情

○仕入金額の明細

仕入先名	所在地	登録番号(法人番号)(※)	仕入金額
アルファベットの「T」から始まる13桁の番号			
上記以外の仕入先の計			

○減価償却費の計算

(令和5年分以降以降)

～料金改定のお知らせ(再々掲載)～

インボイス制度の開始に伴い、料金の改定を行いました。
 会員の皆様にはご負担をおかけしますが、
 ご理解のほど宜しくお願い致します。
 ※いずれも確定申告サポート終了時に徴収致します。



申告時における料金改正部分 ※事業所得は除く

- 1.消費税サポート 一般(本則)1件…**¥11,000円(税込)**
 (簡易)1件…**¥11,000円(税込)**
- 2.準確定サポート 一般(本則)1件…**¥22,000円(税込)**
- 3.会員家族のサポート 1件…**¥ 5,500円(税込)**

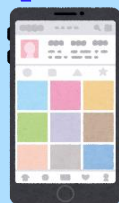
～年末年始休暇のお知らせ～

12月28日(木)～1月4日(木)まで、
 お正月休みとさせていただきます。
1月5日(金)より、業務を開始致します。
 申告時期の土曜日の業務日程は
 次の通りです。

- 1月…6日・20日
- 2月…10日・24日
- 3月…2日・9日

～Instagram開設のお知らせ(再掲)～

当会Instagramを開設致しました♪
 Instagram内で**確定申告時期の混雑状況等**
をお知らせする予定です。右下のQRコードを読み込、
 またはInstagram内で
 以下のIDをお調べ下さい♪
【asakusa_airo_official】



R5年確定申告の変更点と注意点(再掲)

①決算書の変更

R5年決算書は大きな変更が予定されております。

インボイス制度開始により、記載が必要な情報量が増加致しました。(次ページ参照)

・売上(収入)金額の明細は、

「売上先名」「(売上先)所在地」「登録番号(インボイス番号)」「売上(収入)金額」

・仕入金額の明細は、

「仕入先名」「(仕入先)所在地」「登録番号(インボイス番号)」「仕入金額」

上記の情報の記載が必要になります。今後の取引時から、インボイス制度登録された方は、取引先の上記情報を控えておく必要があり、同時に取引先へ情報を渡す必要があります。明細5行目の「上記以外の売上先の計(雑収入を含む)」「上記以外の仕入先の計」とある為、取引毎の金額の計算も必要になって来ます。

②決算書の下書きをお願いします！！！！！！

今回、会報に同封させて頂きました。当会HPよりダウンロードすることも可能です。

③申告の混雑予想

申告書の書式変更や新消費税申告者の増加に伴い例年以上の混雑が予想されます。

2月になりましたら早めの御来所をお願い致します。

受付期間……………2024年2月1日(予定)～3月15日(15時まで)

受付時間……………午前9時～11時 / 午後13時～16時

受付方法……………浅草青色申告会は1階受付にて順番のご案内となります。

※予約制ではありません。

④待ち時間短縮のために…

パソコン入力の方はノートパソコン等の持参ではなく、決算書等をUSBに保存してきて頂くか、用紙を印刷の上、御来所下さい。1人当たり1時間前後を予定しております。必要書類をお忘れなく整理の上ご持参頂きますようご協力を何卒よろしくお願い申し上げます。

不足書類があった場合、恐縮ですが再度の御来所をお願いする場合がございます。

必要書類で不安な方は、早めのお問い合わせを、書類の内容に不安な方は、

申告期前のご来館や問い合わせをお願いしております。



令和5年度 納税表彰式

令和5年十一月十五日、浅草ビューホテルにおいて、納税表彰式が行われました。受賞者は左記の通りです。(順不同)

◇ 浅草税務署長表彰

松澤尚吉様

◇ 浅草税務署長感謝状

新保札子様

◇ 浅草青色申告会会長感謝状

小藤豊様

小川和宏様



令和5年度分の確定申告について

受付期間: 令和6年2月1日(予定)~3月15日15時まで

受付時間: 午前9時~11時 / 午後13時~16時

当会は先着順です。また各回1時間程度とさせて頂き、再来所をお願いする場合がございます。



~必要書類~

- ① 申告書の下書き ② 記帳台帳(試算表・総勘定元帳他)
- ③ 控除証明(生命・地震保険他) ④ 年金事務局からのハガキ
- ⑤ 健康保険・国民年金支払額・寄付金控除証明
- ⑥ 修繕費や高額商品購入の場合の明細
- ⑦ マイナンバーカード

★「インボイス制度に関する確定申告のお知らせ」
※届いた方のみ(必須)

などなど必要書類が揃っているか確認の上で
ご来所ください。時間短縮にご協力お願い致します！

